



Des données aux services dans les Métropoles :

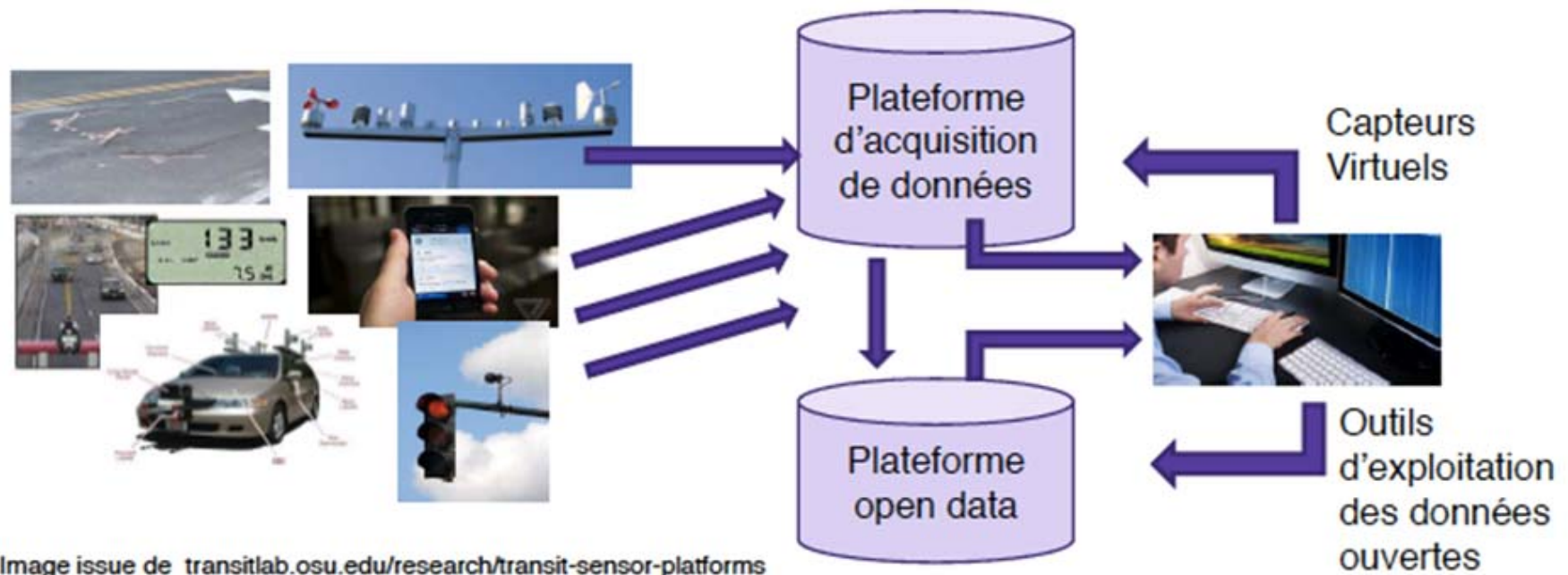
enquête auprès des réutilisateurs professionnels des données ouvertes

Valentyna Dymytrova & Françoise Paquienséguy
Sciences Po Lyon/EA 4147 Elico



ANR-14-CE24-0029

OpenSensingCity (2014-2018)



Faciliter les usages et les utilisations des données dans les villes intelligentes

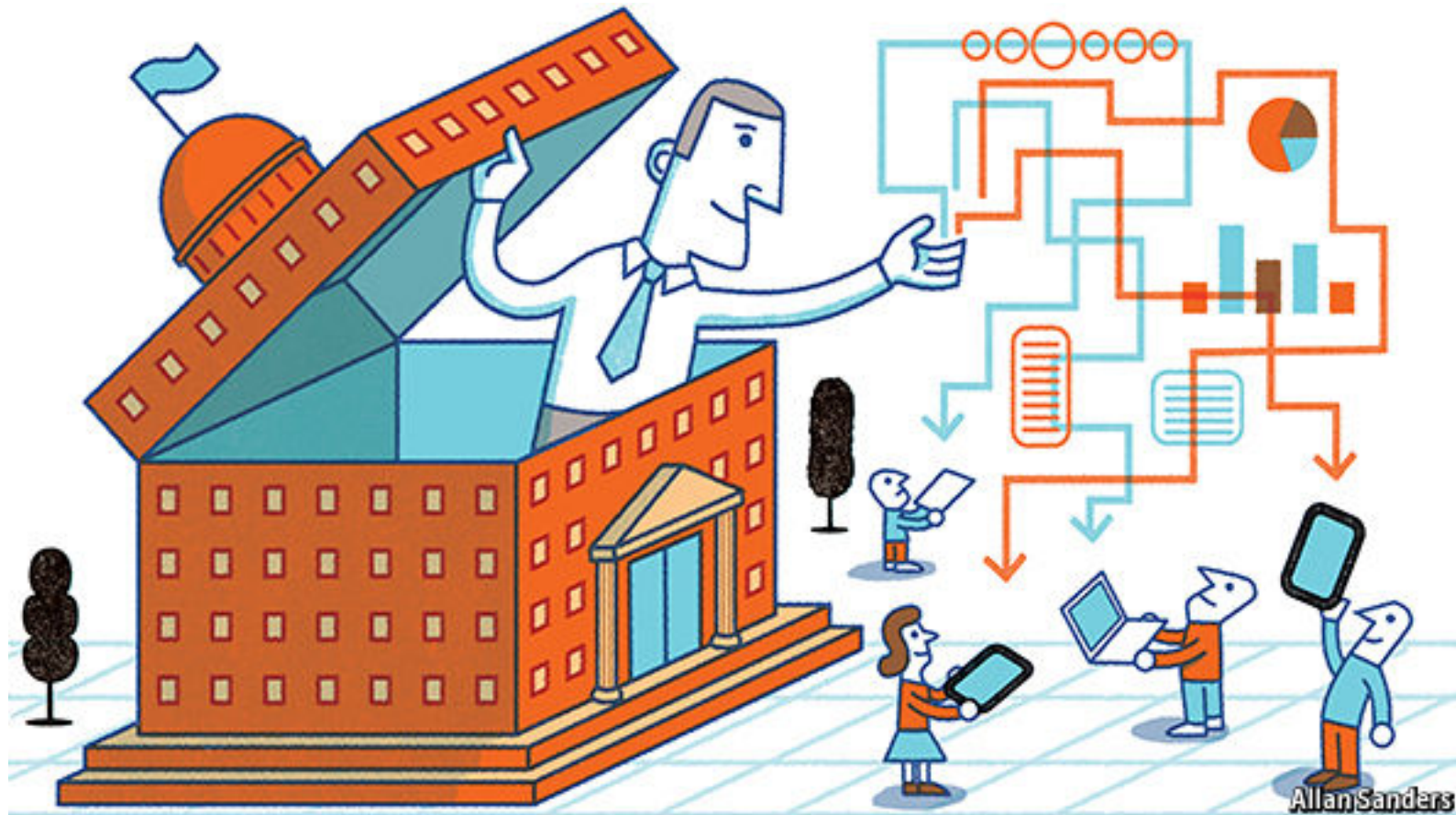


elico

Équipe de recherche de Lyon en sciences de l'information et de la communication



Qu'est-ce que la réutilisation de l'Open Data?



<https://www.economist.com/international/2015/11/21/out-of-the-box>

Dymytrova & Paquienséguy



elico

Équipe de recherche de Lyon en sciences de l'information et de la communication



Une approche info-communicationnelle des processus générateurs de la valeur des données

1/Quelles sont les chaînes de traitement de données
qui les transforment en services ou applications ?

2/Comment le modèle de la chaîne de valeur permet-il
d'inscrire la chaîne de traitement des données ouvertes
dans la logique de la création ou de l'innovation en
faveur du territoire ?

Méthodologie de l'enquête qualitative (février- avril 2017)

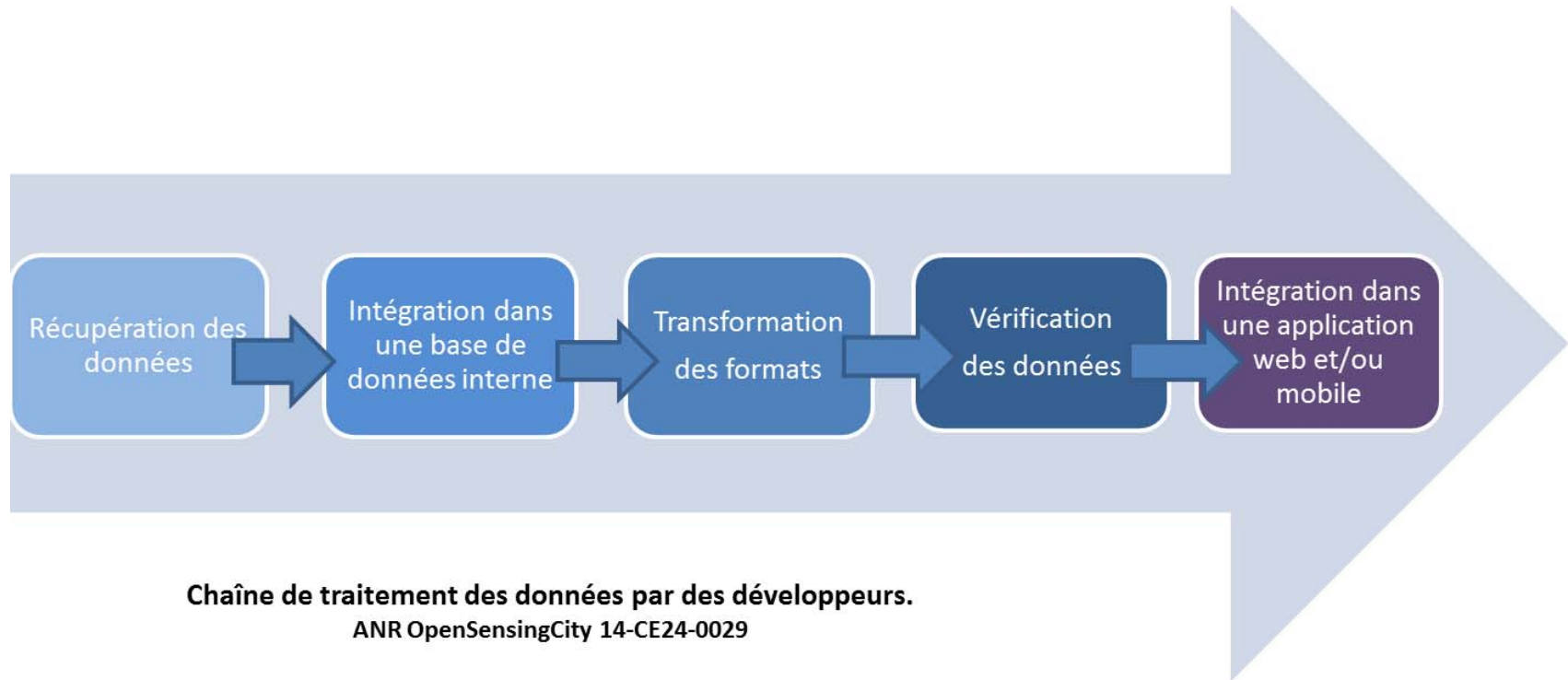


- 7 Développeurs
- 6 Data scientists
- 6 Data journalistes
- 3 Fournisseurs de plateforme
- 2 Chargés de mission OD auprès des collectivités
- 2 Acteurs de la médiation numérique

Paris, Lyon, Toulouse, Strasbourg
Grenoble, Brest



Développeurs : la valeur ajoutée couplée au désir de solution innovante



Dymytrova V. & Paquienséguy F., « Des données aux services dans des Métropoles », Data Value Chain in Science & Territories, DICEN, CODATA et IFIS, Val d'Europe.

Les besoins des clients, un élément central de la création de valeur par des data scientists



Chaîne de traitement des données par des data scientists.

ANR OpenSensingCity 14-CE24-0029

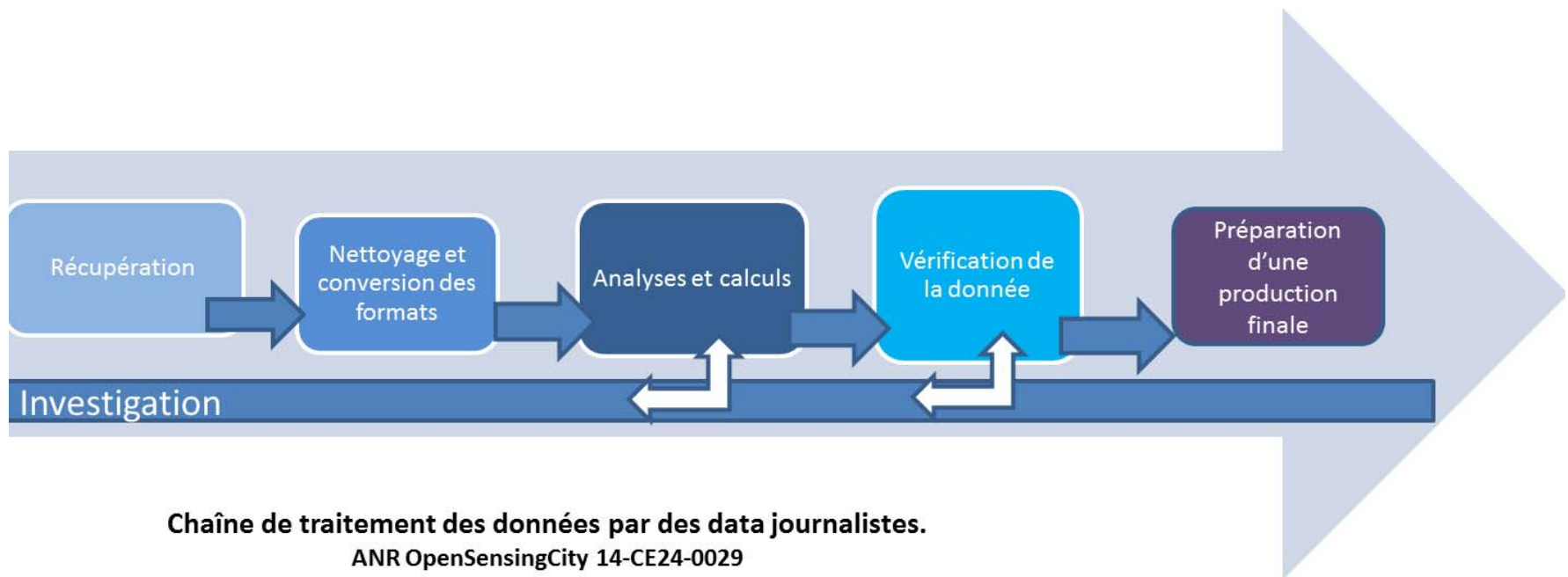
Dymytrova V. & Paquienséguy F., « Des données aux services dans des Métropoles », Data Value Chain in Science & Territories, DICEN, CODATA et IFIS, Val d'Europe.



elico

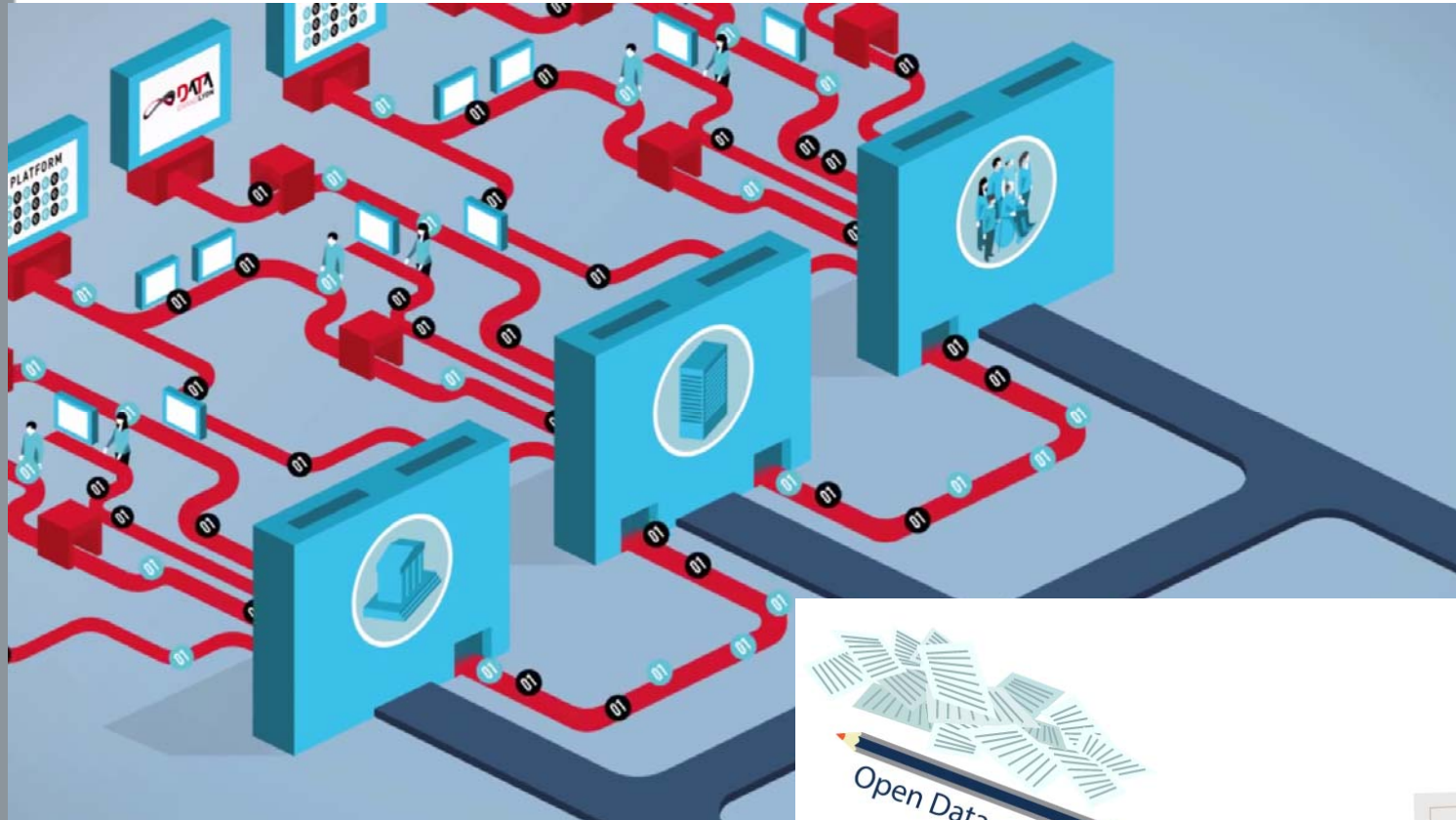
Équipe de recherche de Lyon en sciences de l'information et de la communication

La médiation des données, un axe structurant de la création de valeur selon les data journalistes



Dymytrova V. & Paquienséguy F., « Des données aux services dans des Métropoles », Data Value Chain in Science & Territories, DICEN, CODATA et IFIS, Val d'Europe.

La valeur forgée par des transformations et des explorations des données



Source:

<https://data.grandlyon.com/>



Dymytrova & Paquienséguy © Milena Yankova